

Polskie znaki w sterownikach Horner

Informator techniczny Horner

WSTĘP

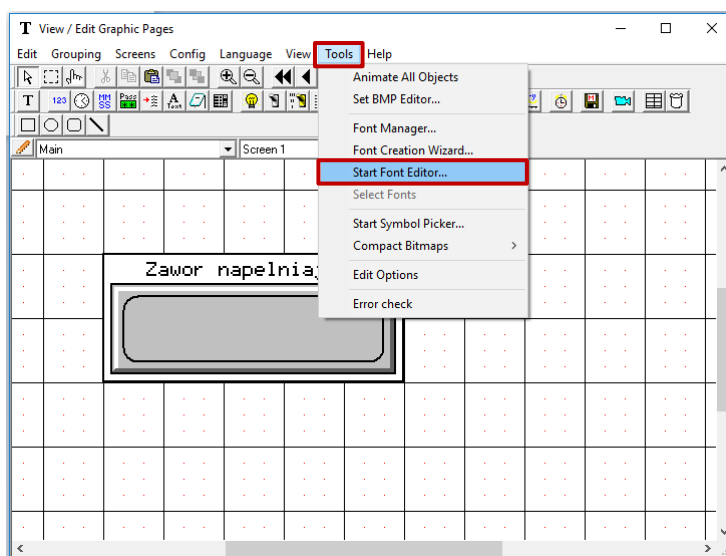
Informator zawiera informacje jak dodać do projektu czcionkę Arial zawierającą polskie znaki do środowiska programistycznego Cscape.

ELEMENTY WYKORZYSTYWANE W PONIŻSZEJ INSTRUKCJI

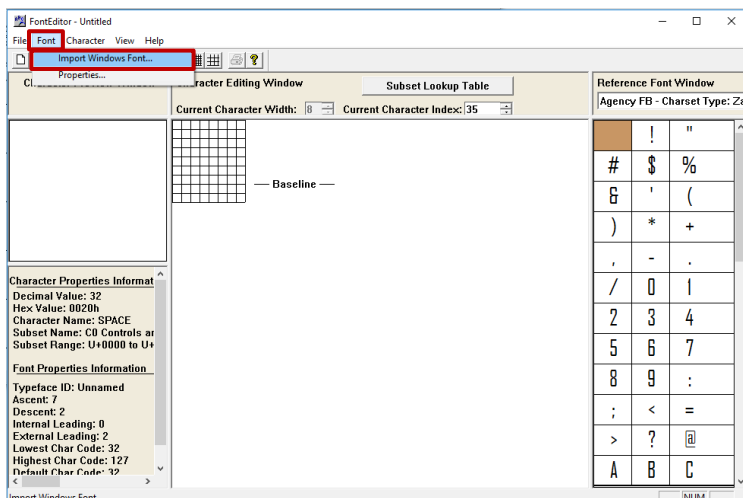
- Cscape 9.80 SP2

IMPORT NOWEJ CZCIONKI.

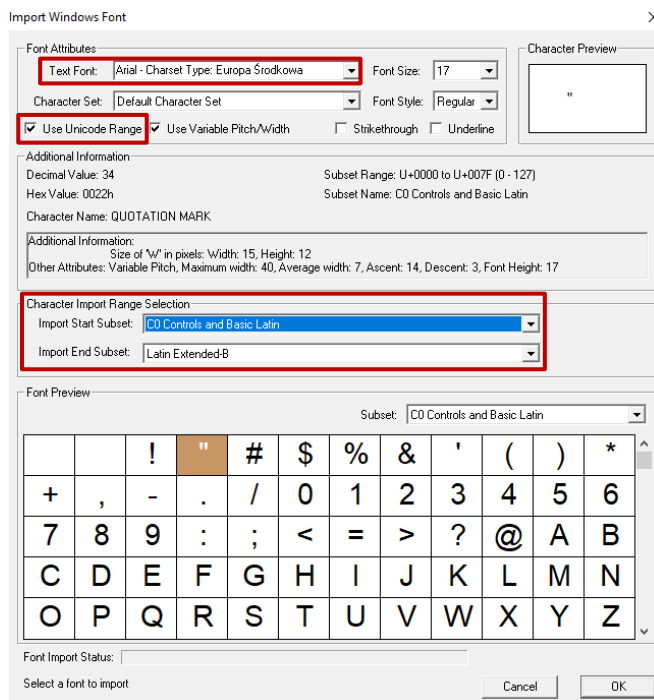
W celu zaimportowania nowej czcionki należy przejść do modułu **Tools** → **Start Front Editor** .



Następnie w nowo wyświetlonym oknie **FontEditor** wybrać zakładkę **Font** → **Import Windows Font**.



W wyświetlonym oknie mamy możliwość konfigurowania importowanej czcionki. W sekcji **Font Attributes** wskazujemy krój i rozmiar czcionki którą chcemy dodać do aplikacji.



Użycie opcji **Use Unical Range** pozwala na rozszerzenie importowanych znaków.

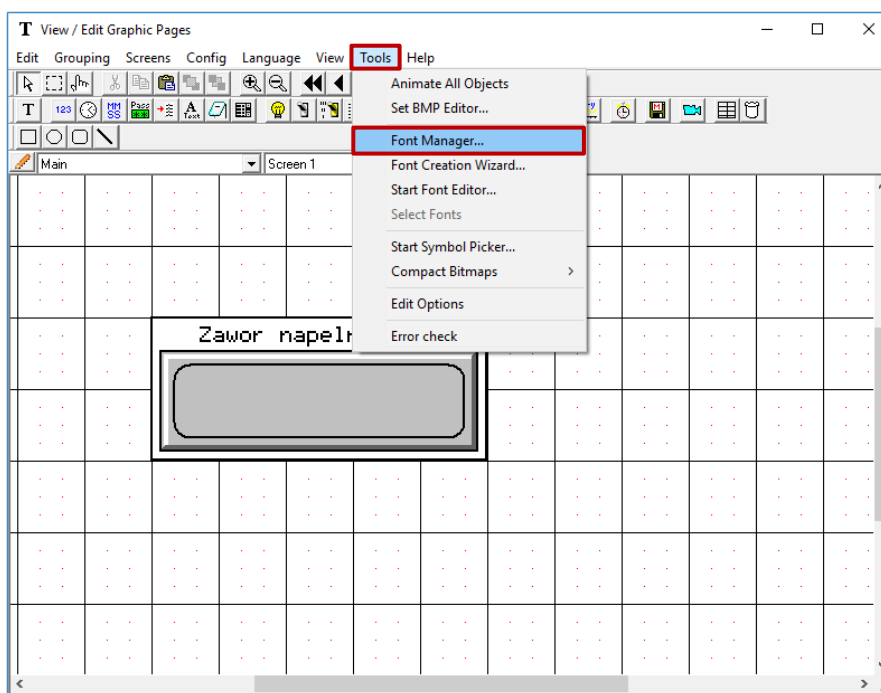
W celu zaoszczędzenia zajmowanej pamięci w sekcji **Charakter Import Range Selection** mamy możliwość określenia przedziału importowanych znaków. Dla polskich znaków wystarczy zakres od **C0 Controls and Basic Latin** do **Latin Extend-B**.

Tak przygotowaną czcionkę zapisujemy do pliku.

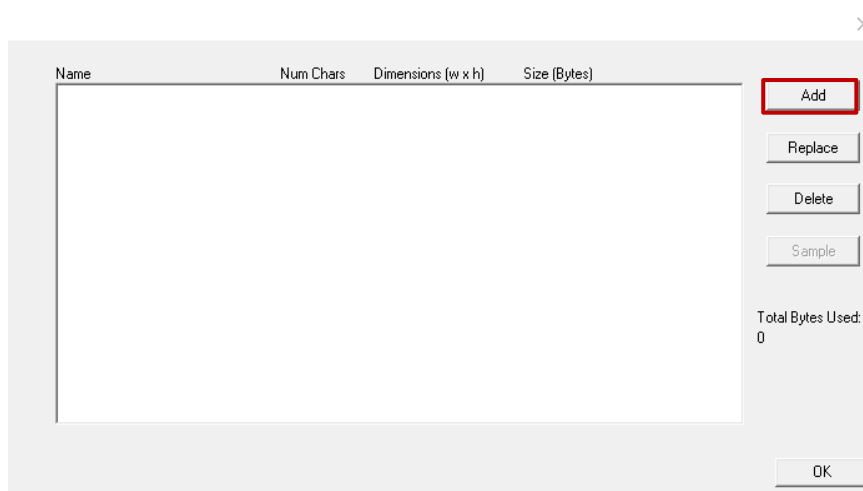
DODAWANIE NOWEJ CZCIONKI DO APLIKACJI.

W celu dodania nowo zaimportowanej czcionki do programu przechodzimy do modułu

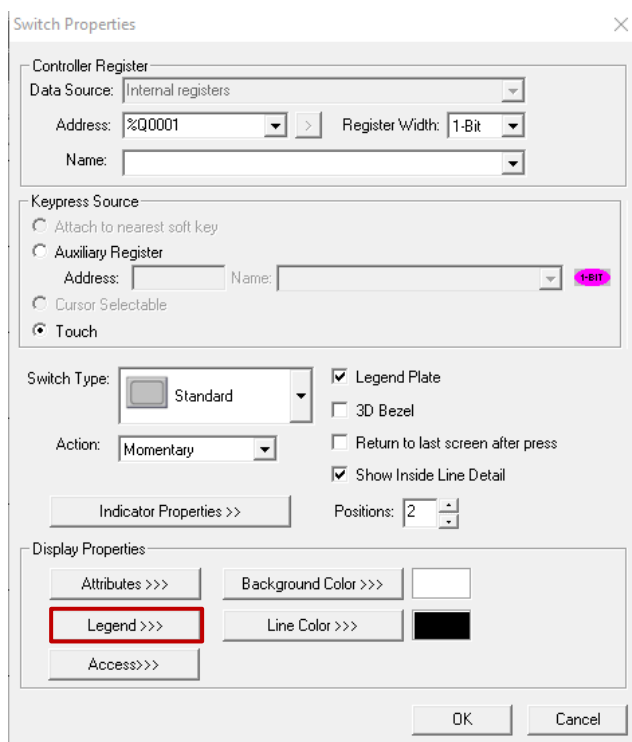
Tool → Front Manager



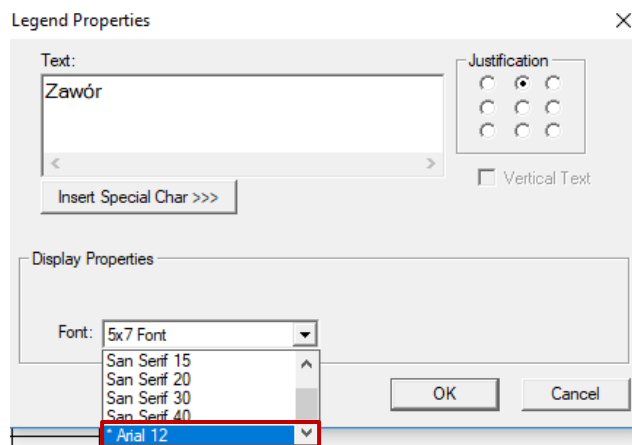
W wyświetlonym oknie naciskamy **ADD** i dodajemy czcionkę, którą wcześniej zapisaliśmy do pliku. Wybór zatwierdzamy przyciskiem **OK**.



Następnie klikamy dwukrotnie na element, w którym chcemy wprowadzić tekst. W nowo wyświetlonym oknie wybieramy przycisk **Legend**.



W rozwijanej liście **Font** wybieramy stworzoną przez nas czcionkę.



Po wykonaniu powyższych kroków powinny wyświetlić się polskie znaki.